

# Informations pratiques

## Horaires d'ouverture

de 9h30 à 12h30  
et de 14h à 18h  
(tous les jours sauf le mardi)

## Fermeture

Les 1er janvier, 1er et 8 mai,  
14 juillet, 1er et 11 novembre,  
25 décembre

## Réservations

En autonomie ou guidée,  
réservez votre visite en contactant  
le service des réservations

03 80 74 53 59  
[reservationsmusees@ville-dijon.fr](mailto:reservationsmusees@ville-dijon.fr)

## Adresse

Musée de la Vie bourguignonne,  
Perrin de Puycousin  
Musée d'Art sacré  
17 rue Sainte Anne, 21000 Dijon

## Contacts

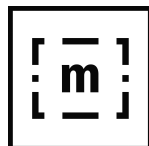
[museeviebourguignonne@ville-dijon.fr](mailto:museeviebourguignonne@ville-dijon.fr)  
03 80 48 80 90

Retrouvez toute l'information des musées

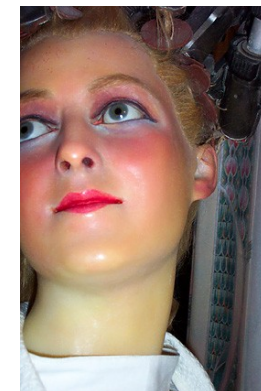
[musees.dijon.fr](http://musees.dijon.fr)



musées  
et patrimoine  
de Dijon



## LE SALON DE COIFFURE



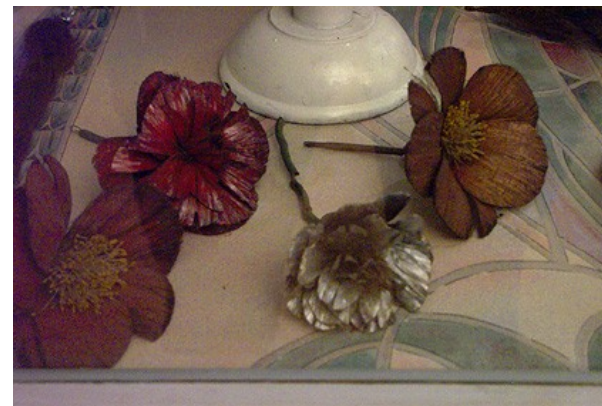
MUSÉE DE LA VIE  
BOURGUIGNONNE

17 rue Sainte-Anne,  
21000 Dijon

Regarde **le salon de coiffure André** qui était installé au 27 rue des Godrans de 1921 à 1930.



Ces **fleurs** pouvaient aussi être portées à **la boutonnière**. Les femmes pouvaient ainsi offrir à leur amoureux une fleur faite avec leurs cheveux!



## Les cabines individuelles



De l'extérieur, tu ne vois pas ce qui se passe à l'intérieur de ce salon.

En 1920, on trouvait très indécent de voir une femme en train de se faire coiffer.

Aujourd'hui, les choses ont beaucoup changé!

Les clientes étaient installées dans des **cabines individuelles** appelées boxes.



En plus des boxes, qu'est ce qui cache aussi l'intérieur du salon?.....



## Accessoires en cheveux



Sors du salon et regarde maintenant dans la vitrine.

Que remarques-tu de surprenant?

.....

## Perruque

On peut voir une perruque faite avec des **cheveux naturels**.

Cette perruque paraît curieuse, elle était destinée à des comédiens pour le théâtre.



## Fleurs en cheveux

Dans la vitrine, on peut aussi voir des **fleurs réalisées avec des cheveux coupés**. Ils ont été mélangés à une pâte qui les rend rigides pour leur donner une forme.

On pouvait ensuite les mettre dans un vase



## Les appareils

Avant de coiffer la cliente, ses cheveux sont l\_\_\_\_\_ dans le bac sur pied.



Dans le premier box, observe le drôle d'appareil placé sur la chevelure du mannequin.



C'est le premier appareil à **permanente chaude**.

*A quoi sert-il ?*

.....  
.....

Dans le deuxième box, **un autre appareil** est placé au dessus de la tête de la cliente.





✍ Il sert à s \_\_ h \_\_ les cheveux

## La manucure

✍ Toujours dans le 2ème box, la coiffeuse va aussi prendre **soin des mains** de sa cliente.



## Le pourboire



En quittant le salon, les clientes satisfaites n'oublient pas le **tronc à garçon** placé sur la caisse.



Elles y déposent une pièce de monnaie, c'est le **pourboire**.



Ce nom est composé de 2 mots

✍ D'après ces 2 mots, à quoi servait-il à l'origine?

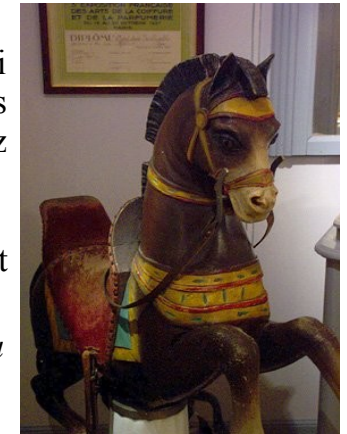
## Coiffer les enfants



Les petites filles ne se faisaient ni couper ni friser les cheveux, elles n'allaient donc en général pas chez le coiffeur.

Pour les **petits garçons**, c'était différent.

✍ Que vois-tu à gauche du comptoir?.....



Les petits garçons étaient coiffés sur ce **cheval de bois**.

✍ A ton avis, pourquoi?.....