

Informations pratiques

Horaires d'ouverture

de 9h30 à 12h30
et de 14h à 18h
(tous les jours sauf le mardi)

Fermeture

Les 1er janvier, 1er et 8 mai,
14 juillet, 1er et 11 novembre,
25 décembre

Réservations

En autonomie ou guidée,
réservez votre visite en contactant
le service des réservations

03 80 74 53 59
reservationsmusees@ville-dijon.fr

Adresse

Musée de la Vie bourguignonne,
Perrin de Puycousin
Musée d'Art sacré
17 rue Sainte Anne, 21000 Dijon

Contacts

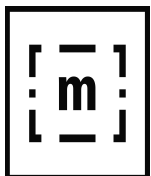
museeviebourguignonne@ville-dijon.fr
03 80 48 80 90

Retrouvez toute l'information des musées

musees.dijon.fr



musées
et patrimoine
de Dijon

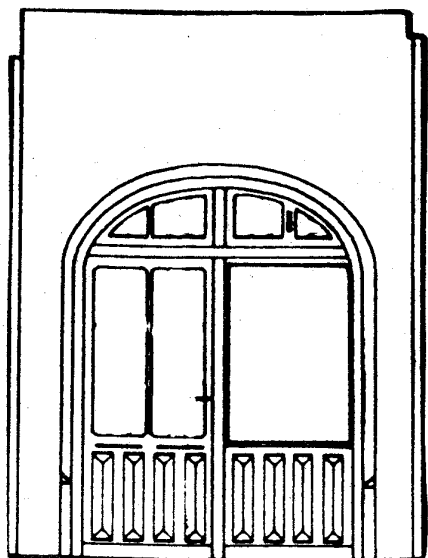


LA CHAPELLERIE



MUSÉE DE LA VIE
BOURGUIGNONNE

17 rue Sainte-Anne,
21000 Dijon



C'est la **chapperie MASI**
 Elle était installée 4 rue de la Préfecture à Dijon
 Elle a fonctionné de 1931 à 1970

Le travail du chapelier

Un **chapelier** fabrique et vend des chapeaux pour hommes et pour femmes. C'est ce qui le distingue de la **modiste** qui ne confectionne que des chapeaux pour femmes.

Il travaille avec des **machines** fabriquant des chapeaux identiques, tandis que la modiste confectionne à la main des chapeaux différents les uns des autres.

✍ Mais regarde bien la vitrine, ici le chapelier comme une modiste s'était spécialisé dans le chapeau pour

On ne partait jamais en voyage sans un **chapeau de rechange**.

*✍ Trouve sa **boîte de transport** dans la chapellerie.*



Autrefois, les gens portaient beaucoup de chapeaux.


Aujourd'hui, c'est moins courant.

✍ Remplis le tableau ci-dessous.

	Qui porte des chapeaux ?	Quand ?
Arrières grands-parents		
Grands-parents		
Parents		
Toi		

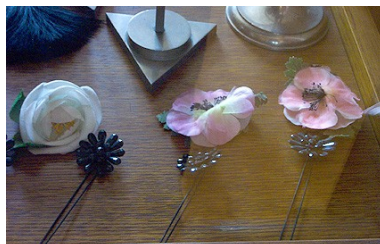
✍ Quelles remarques peux-tu faire d'après ce tableau?

.....

 *Qu'utilise le chapelier pour décorer ces chapeaux ?*

.....

.....



Pour faire tenir les grands chapeaux, on utilisait des **épingles** que tu vois piquées dans le coussin sur la cheminée.



Les chapeaux



Observe dans la vitrine, les **formes** des chapeaux à la mode au début du 20^{ème} siècle.

 *Entoure ci-dessous les formes que tu vois dans la vitrine.*



Les **chapeaux cloches** emboîtent bien la tête. Ils étaient très à la mode dans les années 1925-1930.



La fabrication des chapeaux

Ces chapeaux sont en **paille** et en **feutre**, matière obtenue à partir de poils de lapins ou de lièvres.

Ils sont fabriqués à l'aide de **deux machines** présentées dans le magasin. Elles étaient installées autrefois dans l'atelier, à l'arrière de la boutique.

Ces deux machines sont la presse à chapeaux et la machine à coudre.

La presse à chapeaux est une machine chauffante permettant de donner une forme aux chapeaux.

Le chapelier place un cône en feutre humecté d'eau sur la forme métallique.



Il appuie sur la pédale en bas de la machine, le cône est alors pressé entre les deux parties métalliques de l'appareil. Ainsi, le chapeau prend forme.

La machine à coudre n'est pas une machine à coudre ordinaire.

✍ Elle sert à coudre les rubans de _ _ _ _ _ bord à bord.
16 1 9 12 12 5*



* Pour trouver le nom, remplace chaque chiffre par la lettre de l'alphabet qui lui correspond.



La finition des chapeaux

Pour rendre les chapeaux plus féminins, le chapelier ajoute des **ornements**.



Regarde les chapeaux de la vitrine et le contenu des tiroirs.

